

Introduzione essenziale al significato e all'evidenza empirica sulle elasticita' dell'offerta di lavoro

Giulio Zanella
Universita' di Bologna e nFA

Giornate nFA 2012
Torino, 30 giugno–1 luglio 2012

Motivazione

- Variazioni della pressione fiscale inducono gli individui a cambiare il proprio comportamento (**struttura incentivi**)
 - Esempi di “comportamento”: investimento, offerta di lavoro, consumo
- Direzione e intensita' del cambiamento sono questioni empiriche.
- Abbiamo bisogno di stime per valutare gli effetti del sistema fiscale.
- Elasticita': variazione % del “comportamento” quando la pressione fiscale aumenta dell'1% (**distorsione incentivi, inefficienza**)

Focus: offerta di lavoro

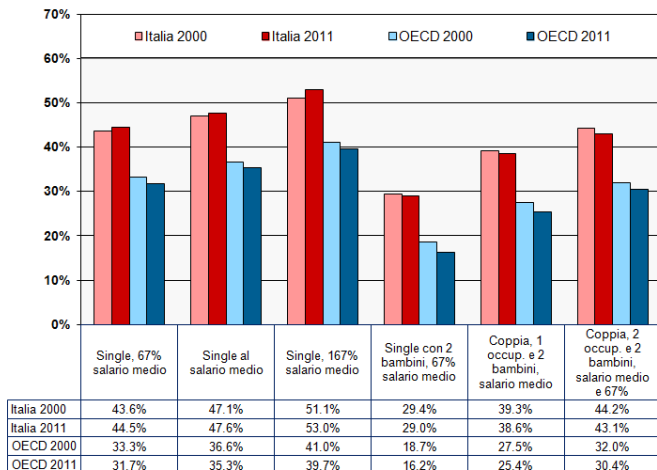
- Offerta di lavoro: input di lavoro nella funzione di produzione
- Più importante fattore produttivo (2/3 Pil), più importante fonte di gettito in Italia.
- Offerta di lavoro più bassa in Italia che in OCSE, pressione fiscale sul lavoro più alta in Italia che in OCSE: c'è una connessione?

Precisazioni preliminari

- 1 Quali sono le imposte rilevanti?
- 2 Qual e' la nozione rilevante di elasticita'
- 3 Quali sono i margini rilevanti di comportamento?

Imposte rilevanti

- L'intero cuneo fiscale (IRPEF + contributi)
- Irrilevante il soggetto sul quale grava giuridicamente



Nozione rilevante di elasticita'

- Elasticita' di Marshall: rilevante per variazione permanente non compensata del salario netto
- Elasticita' di **Hicks**: rilevante per variazione permanente compensata del salario netto
- Elasticita' di **Frisch**: rilevante per variazione transitoria del salario netto

Margini rilevanti

- **Margine estensivo:** lavorare oppure no.
 - Tasso di occupazione
- **Margine intensivo:** quante ore lavorare dato che si lavora
 - Ore per occupato

Un riassunto dell'evidenza, Bignami style

Fonte	Paese	intensivo		estensivo		totale	
		Hicks	Frisch	Hicks	Frisch	Hicks	Frisch
Chetty et al. (2012)	Vari	0,33	0,54	0,25	0,32	0,58	0,86
Pistaferri (2003)	Italia	–	–	–	–	0,51–0,70	0,70

- Piu' grandi per lavoratori “marginali”
 - Giovani, anziani, donne sposate
- Piu' piccole per gli altri
 - Uomini 35–54, donne single 35–54

Un esercizio numerico (*back-of-the-envelope*)

- Riduzione permanente cuneo fiscale a media OCSE: -13 punti
- Salario medio lordo: 30.000

Un esercizio numerico (*back-of-the-envelope*)

- Riduzione permanente cuneo fiscale a media OCSE: -13 punti
- Salario medio lordo: 30.000
 - Salario netto pre riforma: $30.000 \times 57\% = 17.000$
 - Salario netto post riforma: $30.000 \times 70\% = 21.000$
 - Variazione: 23,5%
 - Elasticita' rilevante: 0,6

Un esercizio numerico (*back-of-the-envelope*)

- Riduzione permanente cuneo fiscale a media OCSE: -13 punti
- Salario medio lordo: 30.000
 - Salario netto pre riforma: $30.000 \times 57\% = 17.000$
 - Salario netto post riforma: $30.000 \times 70\% = 21.000$
 - Variazione: 23,5%
 - Elasticita' rilevante: 0,6
- Effetto su input aggregato di lavoro: $23,5\% \times 0,6 = 14,1\%$
 - 7 punti su occupazione (+4 punti pct circa)
 - 7 punti su ore per occupato